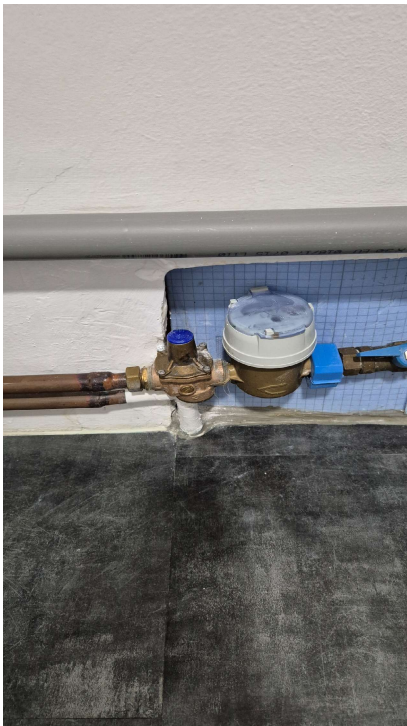


Les astuces d'Yves-noël

A l'attention des résidents qui ne se s'en sont jamais préoccupé :

Comme vous le verrez sur la photo, mon arrivée d'eau maison est équipée d'un réducteur de pression. L'arrivée d'eau de nos maisons sans réducteur est élevée et est de 5 bars. Elle est trop élevée. Pour préserver nos tuyaux, surtout si l'on ne dispose pas d'adoucisseur qui évite à ceux-ci que ne se dépose dedans du calcaire qui réduit le conduit de passage de l'eau, il est prudent de réduire la pression d'arrivée. Les réducteurs de pression sont programmés pour réduire la pression à 3 bars quand on les achète. Sur leur dessus, on trouve souvent un petit cache, bleu sur le mien



et en dessous une vis. Sur le devant une autre vis.

La vis sous le cache bleu est ce qui sert à régler la pression du réducteur. Celle du devant sert à visser, une fois ôtée, un manomètre de pression, avec lequel il faudra vérifier que la pression est environ à 3,5 bars. C'est parfait pour la douche, les robinets, le jet d'eau du jardin. On trouve des réducteurs de pression déjà équipés d'un manomètre pour environ 20 euros par exemple sur Amazon. Il faut juste faire monter le réducteur par un plombier, ça lui prend 5 minutes.

Le mieux est de prendre un réducteur simple sans manomètre, le plombier réglera la pression à 3,5 bars avec son manomètre.